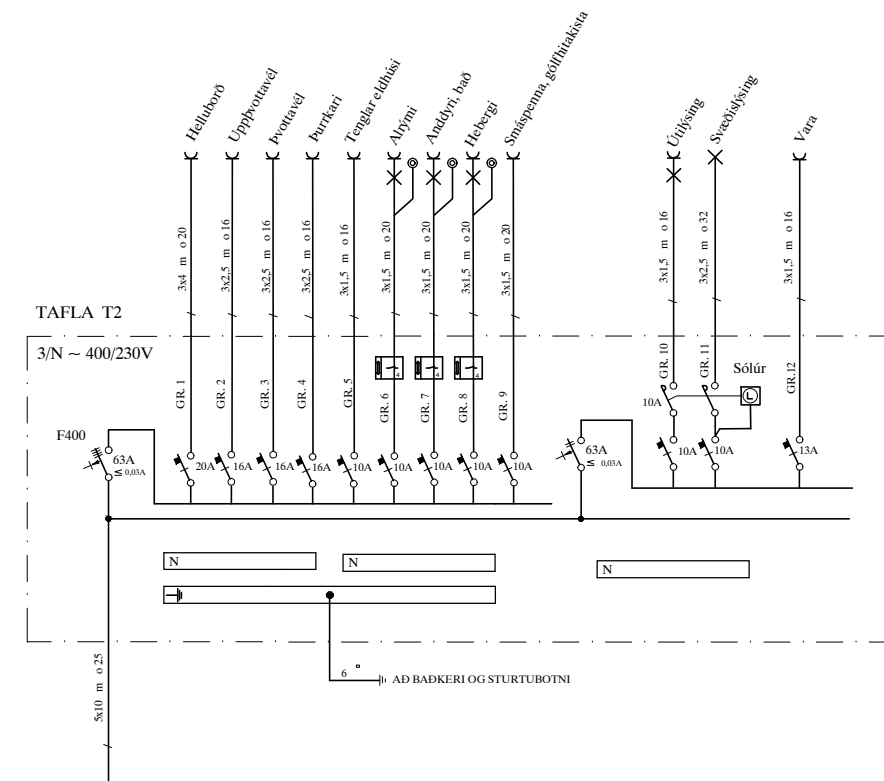
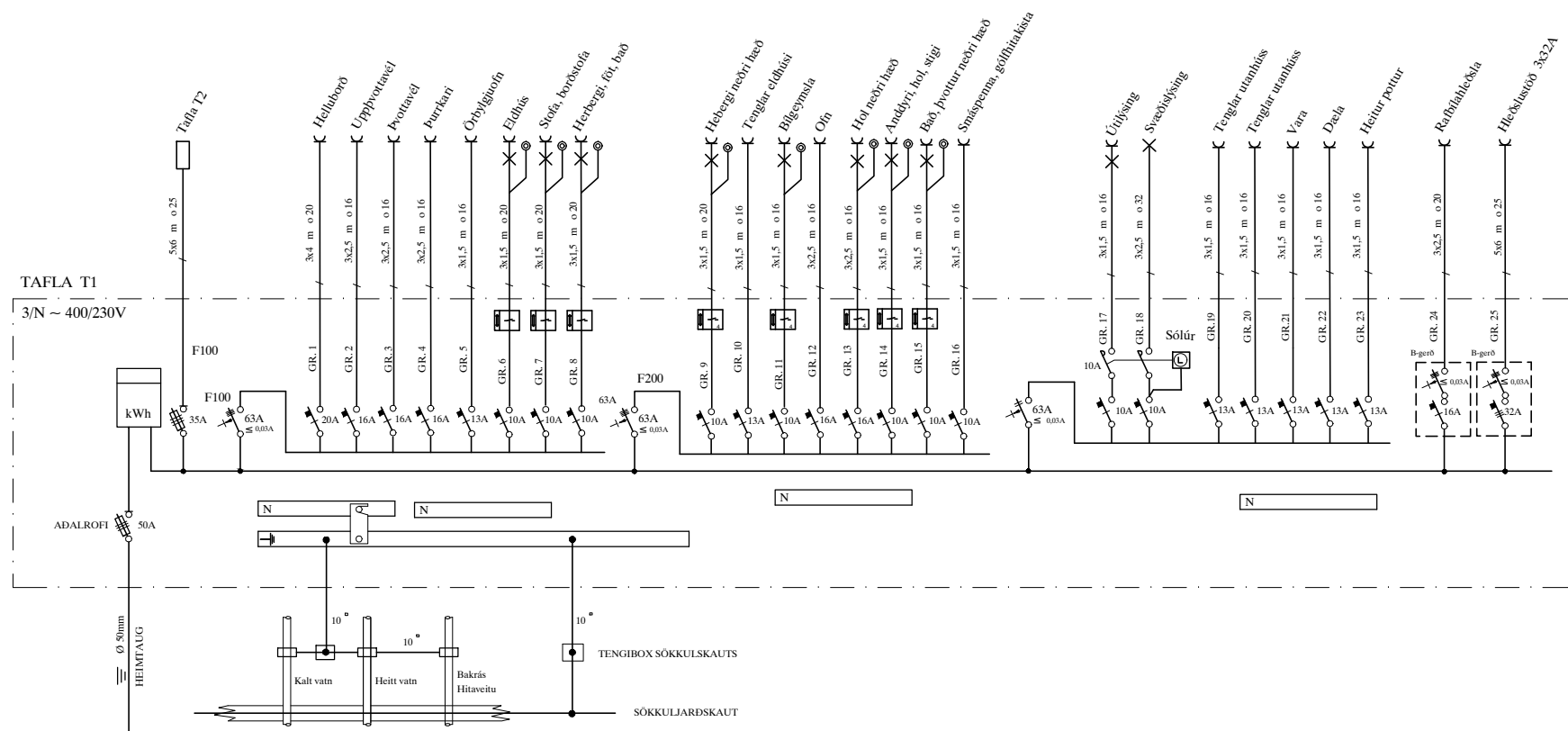


SNID Í INNTAK M 1:100



AFSTÖÐUMUMND M, 1:500



Áritun aðalhönnuðar
 Þorvaldur E. Þorvaldsson kt. 171064-5389

A	24.06.24	HEIMTAUGAR-OG FULLNADARTEIKNING	B.P.T.	T.S.	220146-2439
ÚTL.	DAGS.	TEIKN.	HANNAÐ	SAMÞYKKT	KENNITALA

HRYGGJARÁS 26 221 HAFNARFIRÐI
 AFSTAÐA, SNID OG EINLINUMYNDIR

TERA S/F
 TRAUHI SVEINBJORNSSON RAFMAGNSHÖNNINGARFIRMA
 SÍMI 8982523

MKV.	1:100 1:500
TEIKN.NR.	1
SÍÐASTA TEIKN.	
TEIKN.	1 AF 5
ÚTL.	ÚTL.
GEYARLÍNUR	24-057

Skýringar á raftáknum

- ✕ = Loftdós
- ✕ = Veggdós
- ⌘ = Rofi
- ⌘ 2 = Tvöfaldur tengill
- ⌘ = Dimmer
- ⌘ = Samrofi
- ⌘ = Krossrofi
- ⊙ = Þrýstirofi
- ➔ = Lögn að töflu
- ⌘ = Lögn upp
- ⌘ = Lögn niður
- ⌘ = Lögn upp og niður
- ⊙ = Hnappaborð öryggiskerfis
- ⌘ = Tölvutengill (Cat-5)
- ⌘ DS = Dyrasími
- ⊙ = Handboði
- ⊙ R = Reykskynjari
- ⊙ R = Reykskynjari með sírenu og blökkjosi
- ⊙ = Bjalla
- ⊙ = Dyrasími útistöð
- ⊙ = Segullæsing
- ⊙ = Þjófaskynjari
- ⊙ = Spennir fyrir 12 v halogen

BRUNABÉTTINGAR

Þar sem lagnir fara í gegnum göt á milli brunahóla skal þetta með sérstökum brunabéttiefnum á viðurkenndan hátt. Þéttiefni sem notuð verða skulu notuð í samræmi við leiðbeiningar framleiðenda eða seljenda efnanna og vera viðurkennd af Mannvirkjastofnun. Verkið skal unnið af vönum fagmönnum sem hafa hlotið viðurkenningu frá MVS.

Um eigið eftirlit eigenda og forráðamanna með brunavörnum í húsinu gildir reglugerð nr. 200/1994. Eftirlit skal vera í samræmi við ákvæði í 4. kafla í NFPA-850. 4.3.1 Greinagerð um brunavarnir aðaluppdráttá samkvæmt lið a.

ALMENNAR SKÝRINGAR

Stuðst er við leiðbeiningar Mannvirkjastofnunar 4.5.3.-7.2.4. Raf- og fjarskiptalagnir. Hönnunarforsendur eru að lágmarki skv. nýjustu útgáfu af IST 150 og TS151 Inntakspípur raf- og fjarskiptalagna eru lagðar að lóðarmörkum Heimtaug verður 3x50A Öll mál eru í cm. Til spennuöfnunar skal járnalögn í grunni vandlega bundin saman þannig að hún myndi leiðandi samband. Þar sem lagnir fara á milli brunahóla skal þetta með þar til gerðum brunabéttiefnum. Þar sem lagnir fara í gegnum gölf, loft og veggi skal einnig ganga fagmannlega frá brunabéttinum raflagna. (sjá ISO834)

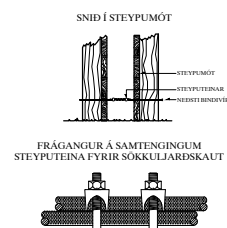
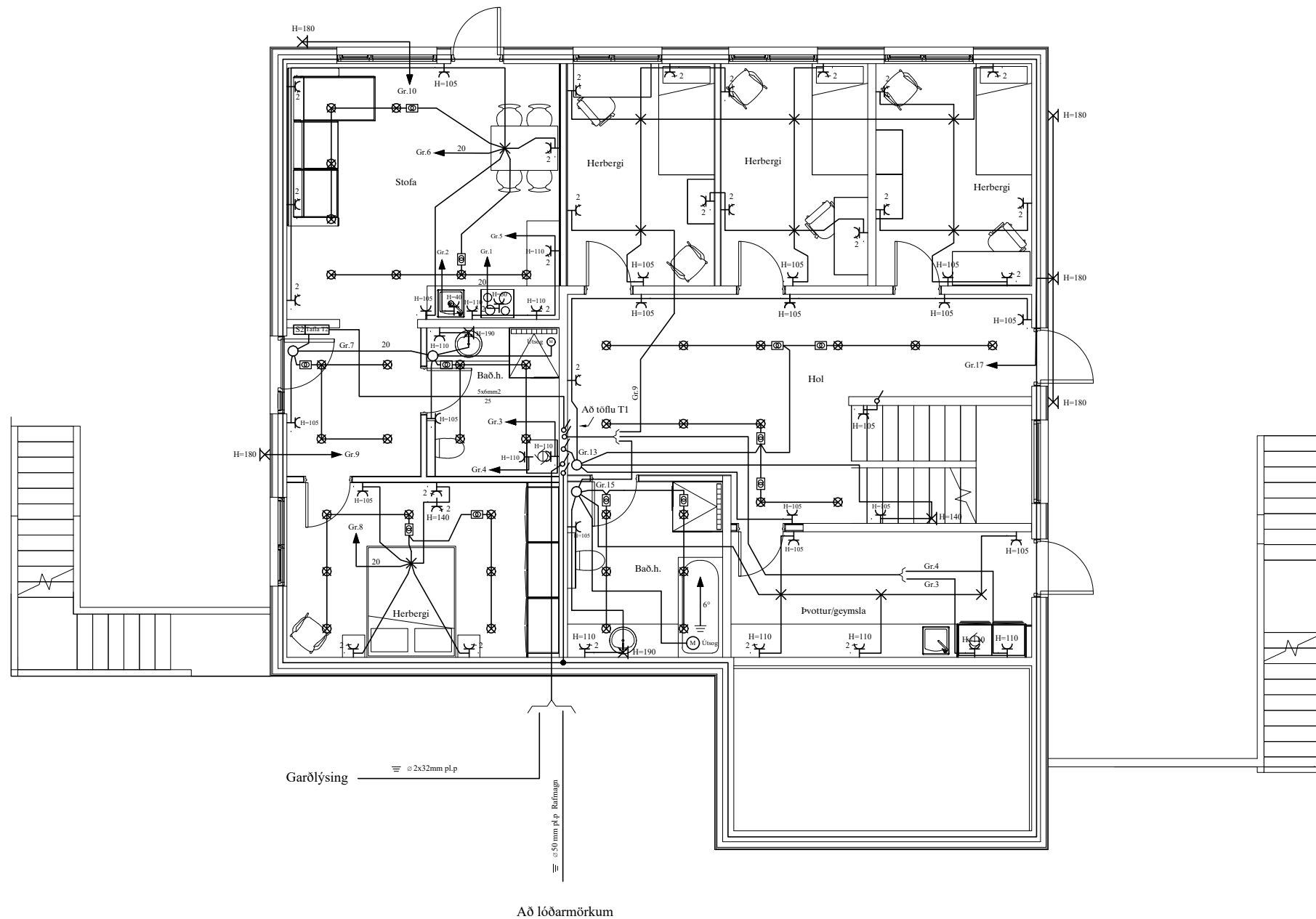
SKÝRINGAR

LAGNIR ERU HULDAR 16mm PLASTPÍPUR OG TAUGAR 3x1,5°
 TAUGAR FYRIR 16A TENGLA SÉU 3X2,5°
 HÆÐ Á ROFUM SÉ 105 sm.
 TENGLAR VIÐ ROFA SÉU Í SÖMU HÆÐ OG ROFAR.
 HÆÐ Á TENGLUM SÉ 20sm.
 HÆÐ Á VEGGLJÓSUM YFIR VÖSKUM SÉ 200sm.
 MÁLSTRAUMUR ROFA SÉ 10A, EN TENGLA 16A.
 L = SJÓNVARP, F = BÆJARSÍMI, T = HITANEMAR F. GÓLFHITA H=160sm
 H = HÁTALARADÓSIR H=20sm, DS = DYRASÍMI H=130sm
 DS = DYRASÍMI H=130sm
 ⊙ REYKSKYJARI jóniskur
 ⊙ REYKSKYJARI optiskur
 ⊙ HREYFISKYJARI ÞJÓFAVARNARKERFIS H=V/LOFT
 ⊙ = HITANEMAR F. GÓLFHITA H=160sm

NEMA ANNARS SÉ GETIÐ

Áritun aðalhönnuðar

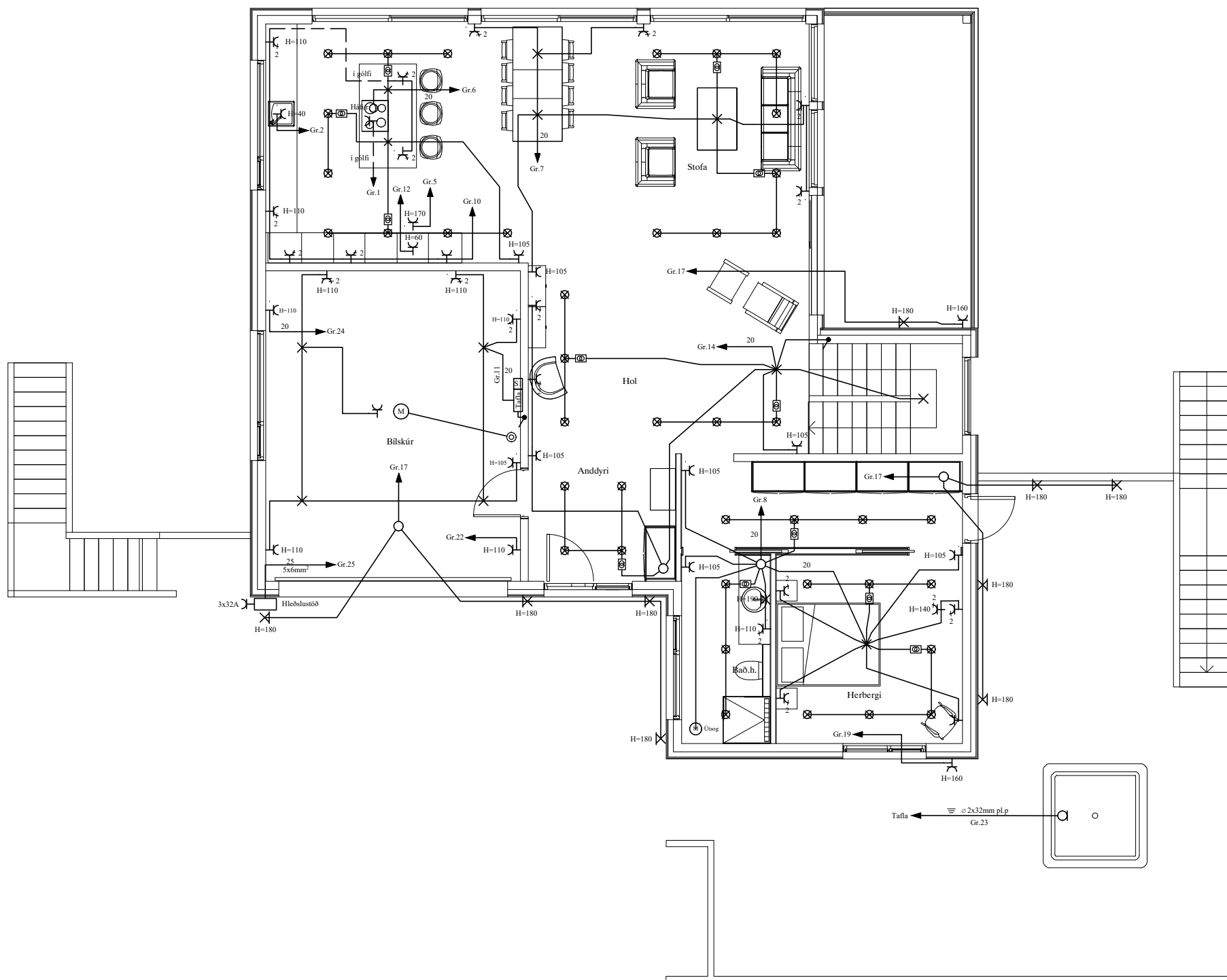
Þorvaldur E. Þorvaldsson kt. 171064-5389



A		24.06.24	HEIMTAUGAR-OG FULLNADARTEIKNING	B.P.T.	T.S.	220146-2439	HRYGGJARÁS 26 221 HAFNARFIRÐI	RAFLÖGN NEDRI HÆÐ	MKV. 1:50
ÚTL.	DAGS.			TEKJ.	HANNAÐ	SAMÞYKKT	TERA S/F	RAFMAGNSVERKFRÆDISTOFA	TNR 2 AF 5
							TRÁUSTI SVENÞJÓRNSON	RAFMAGNSHÖNNUN	ÚTL. A
							SÍMI 898253	GEYARLÍN 24-057	

Skýringar á raftáknum

- ✕ = Loftdós
- ✕ = Veggdós
- ⌋ = Rofi
- ⌋ 2 = Tvöfaldur tengill
- ⌋ = Dimmer
- ⌋ = Samrofi
- ⌋ = Krossrofi
- ⊙ = Þrýstirofi
- ➔ = Lögn að töflu
- ⌋ = Lögn upp
- ⌋ = Lögn niður
- ⌋ = Lögn upp og niður
- ⊙ = Hnappaborð öryggiskerfis
- ⌋ = Tölvutengill (Cat-5)
- ⌋ DS = Dyrasími
- ⊙ = Handboði
- ⊙ = Reykskynjari
- ⊙ = Reykskynjari með sírenu og blikkljósi
- ⊙ = Bjalla
- ⊙ = Dyrasími útistöð
- ⊙ = Segulltesing
- ⊙ = Þjófaskynjari
- ⊙ = Spennir fyrir 12 v halogen



BRUNAPÉTTINGAR

Þar sem lagnir fara í gegnum göt á milli brunahólfa skal þétta með sérstökum brunapétiefnum á viðurkenndan hátt. Péttiefni sem notuð verða skulu notuð í samræmi við leiðbeiningar framleiðenda eða seljenda efnaanna og vera viðurkennd af Mannvirkjastofnun. Verkið skal unnið af vönum fagmönnum sem hafa hlotið viðurkenningu frá MVS.

Um eigið eftirlit eigenda og forráðamanna með brunavörnum í húsinu gildir reglugerð nr. 200/1994. Eftirlit skal vera í samræmi við ákvæði í 4. kafla í NFPA-850. 4.3.1 Greinagerð um brunavarnir aðaluppdráttá samkvæmt lið a.

ALMENNAR SKÝRINGAR

Stuðst er við leiðbeiningar Mannvirkjastofnunar 4.5.3.-7.2.4. Raf- og fjarskiptalagnir. Hönnunarforsendur eru að lágmarki skv. nýjstu útgáfu af ÍST 150 og TS151 Inntakspípur raf- og fjarskiptalagna eru lagðar að lóðamörkum Heimtaug verður 3x50A Öll mál eru í cm. Til spennujöfnunar skal járnalögn í grunni vandlega bundin saman þannig að hún myndi leiðandi samband. Þar sem lagnir fara á milli brunahólfa skal þétta með þar til gerðum brunapétiefnum. Þar sem lagnir fara í gegnum gölf, loft og veggi skal einnig ganga fagmannlega frá brunapéttingum raflagna. (sjá ISO6834)

SKÝRINGAR

LAGNIR ERU HULDAR 16mm PLASTPÍPUR OG TAUGAR 3x1,5° TAUGAR FYRIR 16A TENGLA SÉU 3X2,5° HÆÐ Á ROFUM SÉ 105 sm. TENGLAR VID ROFA SÉU Í SÖMU HÆÐ OG ROFAR. HÆÐ Á TENGLUM SÉ 20sm. HÆÐ Á VEGGLJÓSUM YFIR VÖSKUM SÉ 200sm. MÁLSTRAUMUR ROFA SÉ 10A, EN TENGLA 16A. L = SJÓNVARP, F = BÆJARSÍMI, T = HITANEMAR F. GÓLFHITA H=160sm H = HÁTALARADÓSIR H=20sm, DS = DYRASÍMI H=130sm DS = DYRASÍMI H=130sm

⊙ REYKSKYJNARI jóniskur
 ⊙ REYKSKYJNARI optiskur
 ⊙ HREYFISKYJNARI ÞJÓFAVARNARKERFIS H=V/LOFT
 ⊙ = HITANEMAR F. GÓLFHITA H=160sm

} NEMA ANNARS SÉ GETID

Áritun aðalhönnuðar
 Þorvaldur E. Þorvaldsson kt. 171064-5389

						HRYGGJARÁS 26 221 HAFNARFIRÐI		MKV. 1:50	
						RAFLÖGN EFRI HÆÐ		TEKNSL. 3	
								SÍÐASTA TSK.	
A	24.06.24	HEIMTAUGAR-OG FULLNADARTEIKNING	B.P.T.	T.S.		220146-2439	TERA S/F	RAFMAGNISVERKFRÆÐISTOFA	TNR. 3 AF 5
ÚTL.	DAGS.	TEIKN.	HANNAÐ	SAMÞYKKT	KENNTALA.		TRAUUTI SVEINBJÖRNSSON	RAFMAGNISDINFR. SÍMI 8982523	ÚTL. 24-057



Skýringar á raftáknum

- ✕ = Loftdós
- ✕ = Veggdós
- ⌋ = Rofi
- ⌋ 2 = Tvöfaldur tengill
- ✂ = Dimmer
- ⌋ = Samrofi
- ⌋ = Krossrofi
- ⊙ = Þrýstirofi
- ➔ = Lögn að töflu
- ⌋ = Lögn upp
- ⌋ = Lögn niður
- ⌋ = Lögn upp og niður
- ⊙ = Hnappaborð öryggiskerfis
- ⌋ = Tölvutengill (Cat-5)
- ⌋ DS = Dyrasími
- ⊙ = Handboði
- ⊙ = Reykskynjari
- ⊙ = Reykskynjari með sírenu og blikkljósi
- ⊙ = Bjalla
- ⊙ = Dyrasími útistöð
- ⊙ = Segulltesing
- ⊙ = Þjófaskynjari
- ⊙ = Spennir fyrir 12 v halogen

BRUNAPÉTTINGAR

Þar sem lagnir fara í gegnum göt á milli brunahólfa skal þétta með sérstökum brunapétiefnum á viðurkenndan hátt. Péttiefni sem notuð verða skulu notuð í samræmi við leiðbeiningar framleiðenda eða seljenda efnanna og vera viðurkennd af Mannvirkjastofnun. Verkið skal unnið af vönum fagmönnum sem hafa hlotið viðurkenningu frá MVS.

Um eigið eftirlit eigenda og forráðamanna með brunavörnum í húsinu gildir reglugerð nr. 200/1994. Eftirlit skal vera í samræmi við ákvæði 4. kafla í NFPA-850. 4.3.1 Greinagerð um brunavarnir aðaluppdráttá samkvæmt lið a.

ALMENNAR SKÝRINGAR

Stuðst er við leiðbeiningar Mannvirkjastofnunar 4.5.3.-7.2.4. Raf- og fjarskiptalagnir. Hönnunarforsendur eru að lágmarki skv. nýjstu útgáfu af ÍST 150 og TS151 Inntakspírur raf- og fjarskiptalagna eru lagðar að lóðamörkum Heimtaug verður 3x50A Öll mál eru í cm.

Til spennuöfnunar skal járnalagn í grunni vandlega bundin saman þannig að hún myndi leiðandi samband. Þar sem lagnir fara á milli brunahólfa skal þétta með þar til gerðurm brunapétiefnum. Þar sem lagnir fara í gegnum gölf, loft og veggi skal einnig ganga fagmannlega frá brunapéttingum raflagna. (sjá ISO6834)

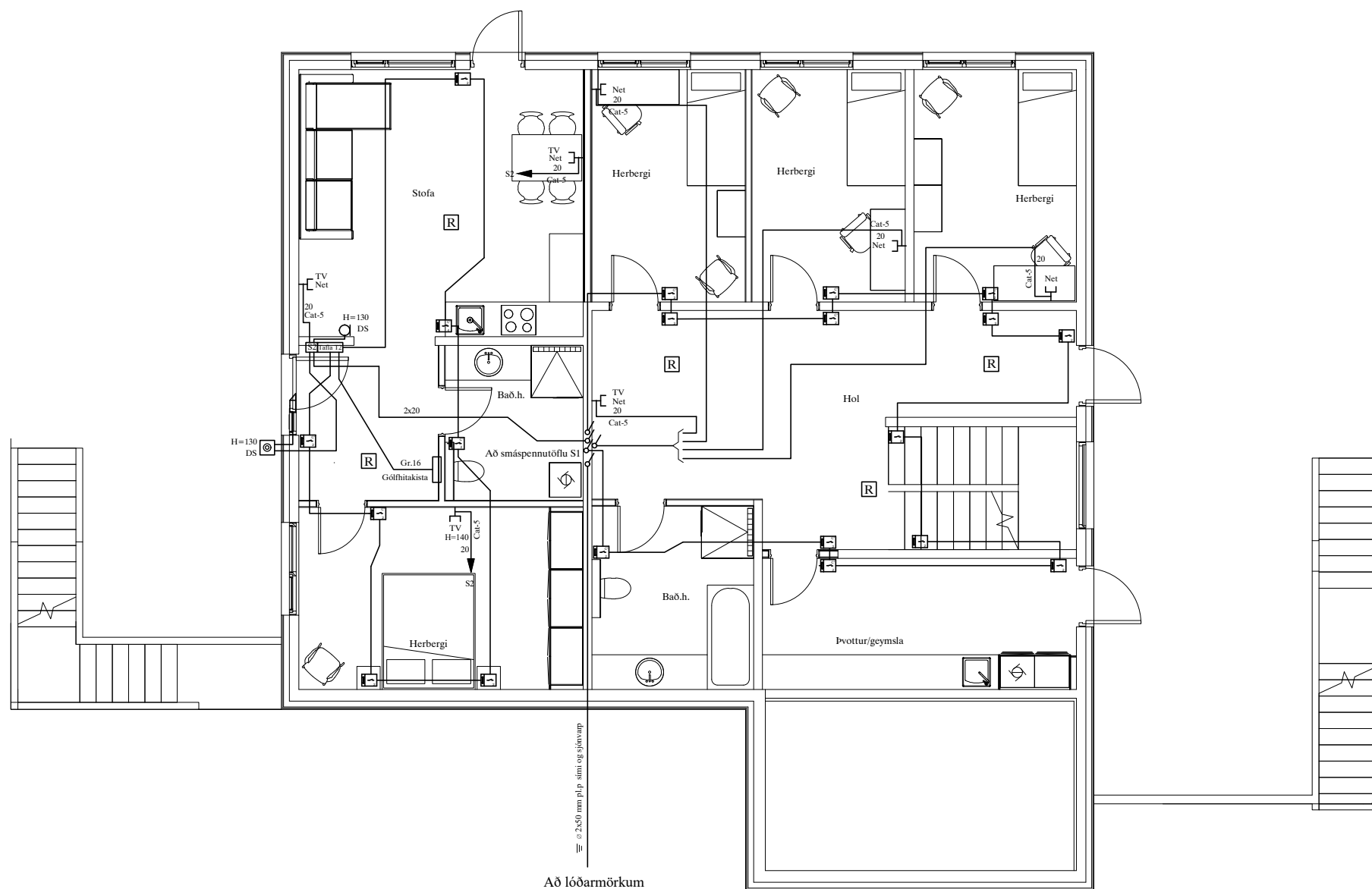
SKÝRINGAR

LAGNIR ERU HULDAR 16mm PLASTPÍPUR OG TAUGAR 3x1,5².
 TAUGAR FYRIR 16A TENGLA SÉU 3X2,5²
 HÆÐ Á ROFUM SÉ 105 sm.
 TENGLAR VID ROFA SÉU Í SÖMU HÆÐ OG ROFAR.
 HÆÐ Á TENGLUM SÉ 20sm.
 HÆÐ Á VEGGLJÓSUM YFIR VÖSKUM SÉ 200sm.
 MÁLSTRAUMUR ROFA SÉ 10A, EN TENGLA 16A.
 L = SJÓNVARP, F = BÆJARSÍMI, T = HITANEMAR F. GÓLFHITA H=160sm
 H = HÁTALARADÓSIR H=20sm, DS = DYRASÍMI H=130sm
 DS = DYRASÍMI H=130sm

- ⊙ REYKSKYNJARI jóniskur
- ⊙ REYKSKYNJARI optiskur
- ⊙ HREYFISKYNJARI ÞJÓFAVARNARKERFIS H=V/LOFT
- ⊙ = HITANEMAR F. GÓLFHITA H=160sm

Áritun aðalhönnuðar
 Þorvaldur E. Þorvaldsson kt. 171064-5389

						HRYGGJARÁS 26 221 HAFNARFIRÐI		MKV. 1:50	
						SMÁSPENNA EFRI HÆÐ		TEKNSL. 5	
								SIDASTA TNR.	
A	24.06.24	HEIMTAUGAR-OG FULLNADARTEIKNING	B.P.T.	T.S.	220146-2439	TERA S/F		TNR. 5 AF 5	ÚTL. A
ÚTL.	DAGS.		TEKNI.	HANNAÐ	SAMÞYKKT	KENNTALA.	TRAUUTI SVEINBJÖRNSSON	RAFMAGNSSHIFR. 24_057	
						RAFMAGNSSHIFR. SÍMI 8982523			



Skýringar á raftáknum

- ✕ = Loftdós
- ✕ = Veggdós
- ⌋ = Rofi
- ⌋ 2 = Tvöfaldur tengill
- ⌋ = Dimmer
- ⌋ = Samrofi
- ⌋ = Krossrofi
- ⊙ = Þrýstirofi
- ➔ = Lögn að töflu
- ⌋ = Lögn upp
- ⌋ = Lögn niður
- ⌋ = Lögn upp og niður
- ⊙ = Hnappaborð öryggiskerfis
- ⌋ = Tölvutengill (Cat-5)
- ⌋ DS = Dyrasími
- ⊙ = Handboði
- ⊙ = Reykskynjari
- ⊙ = Reykskynjari með sírenu og blikkijósi
- ⊙ = Bjalla
- ⊙ = Dyrasími útistöð
- ⊙ = Segullæsing
- ⊙ = Þjófaskynjari
- ⊙ = Spennir fyrir 12 v halogen

BRUNAPÉTTINGAR

Þar sem lagnir fara í gegnum göt á milli brunahóla skal þétta með sérstökum brunapétiefnum á viðurkenndan hátt. Þéttiefni sem notuð verða skulu notuð í samræmi við leiðbeiningar framleiðenda eða seljenda efnanna og vera viðurkennd af Mannvirkjastofnun. Verkið skal unnið af vönum fagmönnum sem hafa hlotið viðurkenningu frá MVS.

Um eigið eftirlit eigenda og forráðamanna með brunavörnum í húsinu gildir reglugerð nr. 200/1994. Eftirlit skal vera í samræmi við ákvæði í 4. kafla í NFPA-850. 4.3.1 Greinagerð um brunavarnir aðaluppdráttu samkvæmt lið a.

ALMENNAR SKÝRINGAR

Stuðst er við leiðbeiningar Mannvirkjastofnunar 4.5.3.-7.2.4. Raf- og fjarskiptalagnir. Hönnunarforsendur eru að lágmarki skv. nýjustu útgáfu af IST 150 og TS151 Inntakspípur raf- og fjarskiptalagna eru lagðar að lóðarmörkum Heimtaug verður 3x50A Öll mál eru í cm. Til spennujöfnunar skal járnalögn í grunni vandlega bundin saman þannig að hún myndi leiðandi samband. Þar sem lagnir fara á milli brunahóla skal þétta með þar til gerðum brunapétiefnum. Þar sem lagnir fara í gegnum gölf, loft og veggi skal einnig ganga fagmannlega frá brunapéttingum raflagna. (sjá ISO6834)

SKÝRINGAR

LAGNIR ERU HULDAR 16mm PLASTPÍPUR OG TAUGAR 3x1,5°
 TAUGAR FYRIR 16A TENGLA SÉU 3X2,5°
 HÆÐ Á ROFUM SÉ 105 sm.
 TENGLAR VÍÐ ROFA SÉU Í SÖMU HÆÐ OG ROFAR.
 HÆÐ Á TENGLUM SÉ 20sm.
 HÆÐ Á VEGGLJÓSUM YFIR VÖSKUM SÉ 200sm.
 MÁLSTRAUMUR ROFA SÉ 10A, EN TENGLA 16A.
 L = SJÓNVARP, F = BÆJARSÍMI, T = HITANEMAR F. GÓLFHITA H=160sm
 H = HÁTALARADÓSIR H=20sm, DS = DYRASÍMI H=130sm
 DS = DYRASÍMI H=130sm
 ⊙ REYKSKYNJARI jóniskur
 ⊙ REYKSKYNJARI optiskur
 ⊙ HREYFISKYNJARI ÞJÓFAVARNARKERFIS H=V/LOFT
 ⊙ = HITANEMAR F. GÓLFHITA H=160sm

Áritun aðalhönnuðar

Þorvaldur E. Þorvaldsson kt. 171064-5389

				HRYGGJARÁS 26 221 HAFNARFIRÐI		MKV. 1:50	
				SMÁSPENNA NEDRI HÆÐ		TEKNSL. 4	
				TERA S/F		SIDASTA TNR.	
				RAFMAGNSVERKFRÆDISTOFA		TNR. 4 AF 5	
				TRALISTI SVENÞJÓRNSON RAFMAGNSHUNDR. SÍMI 682523		ÚTL. A	
A	24.06.24	HEIMTAUGAR-OG FULLNADARTEIKNING	B.P.T.	T.S.	220146-2439	TNR. 4 AF 5	ÚTL. A
ÚTL.	DAGS.		TEKNI.	HANNAÐ	SAMÞYKKT	GEYARLÍNUR 24-057	